

# RAUMA

GARN



333-2 Kapteingenser Dame

## 2 Kapteingenser, dame

Se bilde side 1, 4, 5, 23 og 35

Garn: Rauma Petter

Garnalternativ: Rauma 3-tråds Strikkegarn, Mitu og Puno Petit

			Str:	XS	S	M	L	XL	XXL
<b>Alt 1:</b>		<b>Alt 2:</b>							
Farge 1: Lys grå melert	nr 306	Lys grå melert	nr 306	350 g	350 g	350 g	400 g	400 g	450 g
Farge 2: Kobberrød	nr 326	Grå melert	nr 304	250 g	300 g	300 g	350 g	350 g	400 g

**Veil. pinnenummer:** Rundp og 5 korte p nr 3 og 3 ½.

**Strikkefasthet:** 22 m mønsterstrikk på p nr 3 ½ = 10 cm  
Kontroller strikkefastheten: Stemmer den ikke må du skifte pinner. Strikker du fastere, bruk tykkere pinner. Strikker du løsere, bruk tynnere pinner.

### Mål:

Brystvidde.....	87 cm	93 cm	104 cm	109 cm	115 cm	125 cm
Hel lengde .....	57 cm	59 cm	61 cm	63 cm	65 cm	67 cm
Underarmslengde .....	45 cm	45 cm	46 cm	46 cm	47 cm	47 cm

### Bol:

Legg opp på p nr 3 med farge 2 .....	188 m	200 m	224 m	236 m	248 m	272 m
Strikk vrangbord rundt 1 r, 1 vr med striper, men første omg ved hvert fargeskift strikkes r. Strikk striper slik: 1 omg farge 2, * 4 omg farge 1, 2 omg farge 2*. Strikk fra * til * i alt 3 ganger og avslutt med 3 omg farge 1. Strikk 1 omg glattstrikk med farge 1 og øk samtidig jevnt fordelt til.....	192 m	204 m	228 m	240 m	252 m	276 m
Sett merke i den første m på omg og i den .....	97. m	103. m	115. m	121. m	127. m	139. m
= sidemerker. Skift til p nr 3 ½ og strikk etter diagram 1 slik: Start ved pil for valgt størrelse og gjenta rapporten ut omg. Gjenta bordene helt opp, men når arbeidet måler ca .....	37 cm	38 cm	39 cm	40 cm	41 cm	42 cm
fell av .....	7 m	7 m	7 m	9 m	9 m	9 m
til ermehull i hver side (med merke-m i midten) = .....	89 m	95 m	105 m	111 m	117 m	129 m
til for- og bakstykke. Legg arbeidet til side og strikk ermer.						

### Ermer:

Legg opp på p nr 3 med farge 2 .....	44 m	44 m	46 m	46 m	48 m	48 m
Strikk vrangbord rundt 1 r, 1 vr med striper som på bolen. Strikk 1 omg glattstrikk med farge 1 og øk samtidig jevnt fordelt til .....	48 m	48 m	50 m	52 m	54 m	56 m
Skift til p nr 3 ½. Sett merke i 1. m på omg = merke-m midt under ermet. Mål på bolen for å starte på rett høyde i diagram 2 for ermene. Strikk glattstrikk og mønster etter diagrammet. Start ved pil for rett størrelse. Merke-m strikkes ikke med i mønster, men i bunnfargen i mønsteret. Øk 2 m midt under ermet på hver side av merke-m hver.....	2,5. cm	2,5. cm	2,5. cm	2. cm	2. cm	2. cm
totalt.....	13	15	16	18	19	19
ganger til det er .....	74 m	78 m	82 m	88 m	92 m	94 m
Strikk til ermet måler ca .....	45 cm	45 cm	46 cm	46 cm	47 cm	47 cm
(Avslutt ved samme bord som på bolen). På siste omg fell av.....	7 m	7 m	7 m	9 m	9 m	9 m
midt under ermet (med merke-m i midten) = .....	67 m	71 m	75 m	79 m	83 m	85 m

### Sammenstriking:

Sett ermer og bol inn på samme pinne med fellingene mot hverandre = .....	312 m	332 m	360 m	380 m	400 m	428 m
Sett merker der ermer og bol møtes = 4 merker. La omg begynne ved venstre erme bak. Strikk 2 omg. (La mønsteret stemme maskerett opp på hver enkelt del). På neste omg fell til raglan slik: Strikk frem til 2 m før merke, strikk 2 vridd r sammen, 2 r sammen. Gjenta ved alle merkene = 8 m felt på omg. Fell slik på annenhver omg ....	25	27	28	29	30	31
ganger. <b>Samtidig</b> , når det er felt til raglan.....	19	21	22	23	24	25
ganger, sett .....	19 m	19 m	19 m	21 m	21 m	21 m
midt foran på en tråd til hals. Flytt omgangsstart til foran ved halsen. Strikk videre frem og tilbake. Fortsett å felle til raglan fra retten, på annenhver omg som tidligere, og fell samtidig til halsringning slik: Ta 1 m løs av og strikk til det gjenstår 3 m på pinnen. Snu. Ta 1 m løs av og strikk tilbake						

til det gjenstår 3 m på pinnen. Snu. Ta 1 m løs av og strikk tilbake til det gjenstår 5 m på pinnen. Fortsett på denne måten med 2 m mer igjen på pinnen for hver gang til alle raglanfellingene er strikket. Når halsringningen møter raglanfellingene på forstykket, strikk kun raglanfellingene på ermer og bakstykke.

**Halskant:**

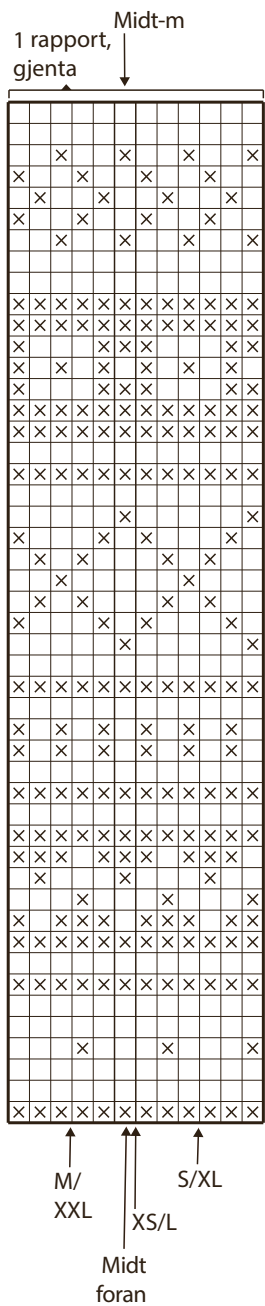
Sett m fra pinnen og fra tråden inn på p nr 3. Strikk 1 omg med farge 2 og juster m-tallet til .....  
Strikk vrangbord 1 r, 1 vr rundt 7 cm. Fell løst av. Brett kanten dobbel mot vrangen og sy til.

108 m    112 m    116 m    118 m    120 m    124 m

**Montering:**

Sy sammen under ermene.

Diagram 1 bol dame:



□ = Farge 1  
 ⊗ = Farge 2

Diagram 2 erme dame:

